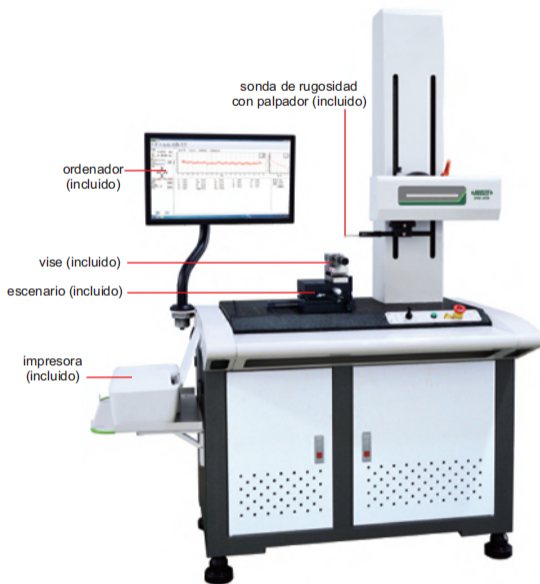
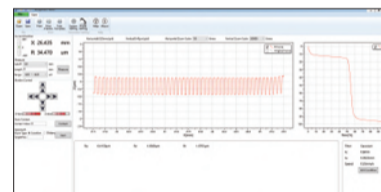


# MÁQUINA DE MEDICIÓN DE RUGOSIDAD CÓDIGO SPM-4000-U



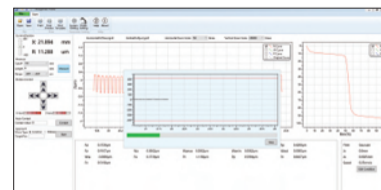
- Sonda sin patines
- Se pueden evaluar cientos de evaluarse, como el perfil de rugosidad perfil de ondulación, perfil primario, etc.
- Se incluye software, para medición y salida de datos



calibración



medición de parámetros



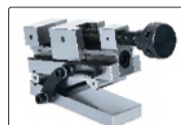
medición



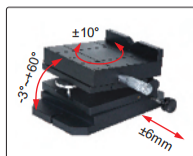
salida de datos



bloque de calibración (incluido)



tornillo de banco (incluido)



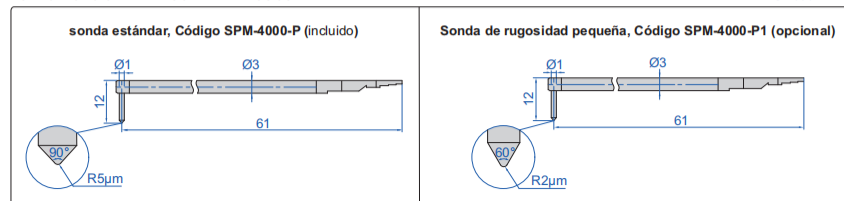
escenario (incluido)

## ESPECIFICACIÓN

Parámetros de rugosidad	Ra, Rp, Rv, Rz, Rz (JIS), R3z, Rz (DIN), Rzj, Rmax, Rc, Rt, Rq, Rsk, Rku, Rsm, Rs, RΔq, Rk, Rpk, Rvk, Mr1, Mr2, Rmr
Parámetros de ondulación	Wa, Wt, Wp, Wv, Wz, Wq, Wsm, Wsk, Wku, Wmr
Parámetros del perfil primario	Pa, Pt, Pp, Pv, Pz, Pq, Psm, Psk, Pku, Pmr
Rango de medición del eje X	100mm
Eje X Resolución	0.2μm
Rectitud del eje X	0.5μm/100mm
Velocidad de avance del eje X	0.1~10mm/s
Eje Z medición Rango	±420μm
Z axis Resolución	0.001μm
Z axis linear Precisión	±(7nm+3.5%)
Z axis moving speed	0.5~10mm/s
Repetibilidad del eje Z	1δ≤2nm
Radio/ángulo del palpador	5μm/90°
Longitud de corte	0.025/0.08/0.25/0.8/2.5/8mm
Número de cortes	2~7
Unidad de medida	μm
Modo de accionamiento	motor
Recorrido del eje Z	320mm
Dimensiones (LxAxH)	1200×700×1780mm
Alimentación	110±5%V, 50Hz
Peso	320kg

## ESPECIFICACIÓN DE LA SONDA DE RUGOSIDAD

Unidad: mm



## ENTREGA ESTÁNDAR

Unidad principal	1 pc
Sonda de rugosidad (con palpador)	1 pc
Bloque de calibración	1 pc
Platina	1 pc
Tornillo de banco	1 pc
Ordenador	1 pc
Software	1 set
Impresora	1 pc
Herramientas de instalación	1 set

## ACCESORIO OPCIONAL

Pequeña sonda de rugosidad	ver detalles
----------------------------	--------------