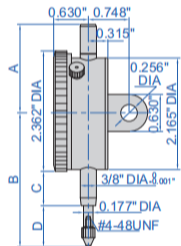


## INDICADORES EN PULGADAS



2307-1M

Rango	A	B	C	D
0.25"	1.811"	2.953"	0.787"	0.984"
0.5"	1.811"	2.953"	0.787"	0.984"
1"	1.811"	3.346"	0.787"	1.378"
2"	4.370"	5.472"	1.969"	2.323"

- Cumple con ASME B89.1.10M-2001
- Con lengüeta
- Se suministra con punteros de límite y abrazadera de bisel
- Accesorios opcionales: backs, puntas de contacto



### Pulgadas

Código	Rango	Graduación	Precisión		Rango/rev	Lectura dial
			First 2.5 rev	Overall		
2307-025M*	0.25"	0.001"	±0.001"	±0.002"	0.1"	0-100
2307-05M*	0.5"	0.001"	±0.001"	±0.001"	0.1"	0-100
2307-1M*	1"	0.001"	±0.001"	±0.002"	0.1"	0-100
2307-2M*	2"	0.001"	±0.001"	±0.004"	0.1"	0-100
2307-0255M*	0.25"	0.0005"	±0.0005"	±0.0015"	0.05"	0-50
2307-055M*	0.5"	0.0005"	±0.0005"	±0.0015"	0.05"	0-50
2307-105M*	1"	0.0005"	±0.0005"	±0.002"	0.05"	0-50

\*Suministrado con certificado de inspección del fabricante