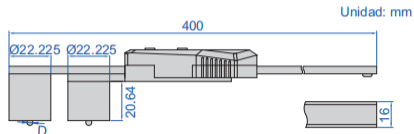


## CAL. DIGITAL CON PUNTAS ESFÉRICAS INTERCAMBIABLES

SALIDA DE DATOS



1527-3001

puntas de bola (opcional, surtidas en par)



1527-T101

Unidad: mm

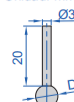


Tipo A



1527-T104

Unidad: mm



Tipo B

- No impermeable
- Resolución 0.01mm/.0005"
- Botones: on/def, set, mm/pulgadas, preset (+, -)
- Apagado automático, mueve la unidad para encender
- Batería CR2032, salida de datos
- Fabricado en acero inoxidable
- Accesorios opcionales: puntas de bola, cable de datos (código 7315-21 se necesita receptor, 7302-21)

mordaza trasera



puntas esféricas are opcional

botones de preajuste



Código	Rango	Precisión
1527-3001	(22.22+D)~300mm/(7/8"+D) ~12"*	±0.03mm/±0.0015"

\*"D" es el diámetro de las puntas de las bolas.

Código	Diámetro (D)	Precisión de diámetro	Tipo	Material
1527-T101	1/16" (Ø1.5875mm)	±0.005mm/±0.0002"	A	rubí
1527-T102	1/8" (Ø3.175mm)	±0.005mm/±0.0002"	B	acero inox.
1527-T103	3/16" (Ø4.7625mm)	±0.005mm/±0.0002"	B	acero inox.
1527-T104	1/4" (Ø6.35mm)	±0.005mm/±0.0002"	B	acero inox.
1527-T105	3/8" (Ø9.525mm)	±0.005mm/±0.0002"	B	acero inox.
1527-T106	1/2" (Ø12.7mm)	±0.005mm/±0.0002"	B	acero inox.