

## CAL. DIGITALES DE RANURA INTERIOR

- Mide diámetros de ranuras interiores de pequeños orificios
- Resolución: 0.01mm/0.0005"
- Botones tipo A: on/def, set, mm/pulgadas, preset (+, -), tipo B: on/def, zero, mm/pulgadas, ABS/REL, hold
- Batería CR2032
- Fabricado en acero inoxidable
- Accesorios opcionales: tope de prdeundidad (código 6143)

Sin protección contra polvo y agua, con interfaz de datos (cable de salida de datos código 7315-21 se necesita receptor, 7302-21, opcional)

Código	Rango	Tipo	Precisión
1520-150	11-150mm/0.43-6"	A	±0.04mm/±0.0015"

IP67 a prueba de agua y polvo, sin interfaz de datos, sin apagado automático, set a cero después de apagado

Código	Rango	Tipo	Precisión
1520-150P	14-150mm/0.56-6"	B	±0.04mm/±0.0015"

botones de preajuste

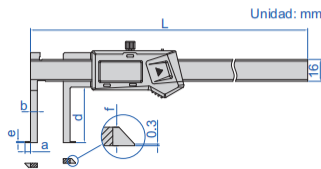
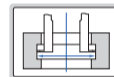


1520-150

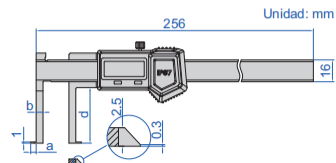


1520-150P

tope de prdeundidad 6143 (opcional)



tipo A



tipo B