

CAL. DIG. DE RANURA ANULAR RTJ

SALIDA DE DATOS

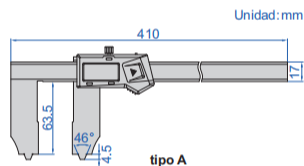
- No impermeables
- Mide las ranuras anulares de la brida
- Resolución: 0.01mm/0.0005"
- Botones function: on/def, set, zero, mm/pulgadas, data preset
- Batería CR2032, salida de datos
- Fabricado en acero inoxidable



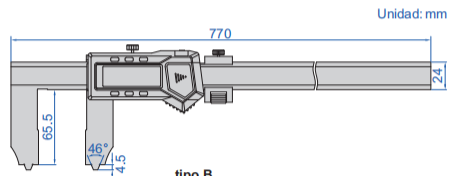
1179-300
tipo A



1179-600
tipo B

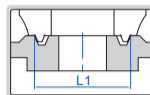


tipo A

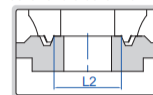


tipo B

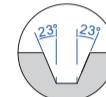
mide el diámetro exterior de la ranura del anillo RTJ



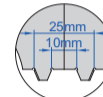
mide el diámetro interior de la ranura del anillo RTJ



aplicable para ranuras de anillos RTJ con ángulo de 23°.



hay que añadir 10 mm y 25 mm en la lectura



Código	Rango (diámetro interior de ranura RTJ)	Rango (diámetro exterior de ranura RTJ)	Ángulo de la ranura RTJ	Precisión	Tipo	Cable salida datos (opcional)
1179-300	10-300mm/0.4-12"	25-300mm/1-12"	23°	±0.06mm/±0.0025"	A	7315-21 se necesita receptor, 7302-21
1179-600	10-600mm/0.4-24"	25-600mm/1-24"	23°	±0.07mm/±0.0030"	B	7315-22 se necesita receptor, 7302-22