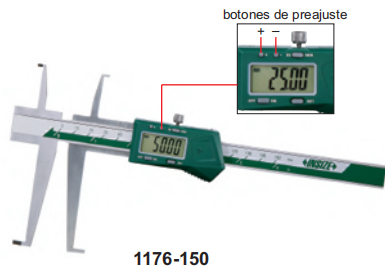
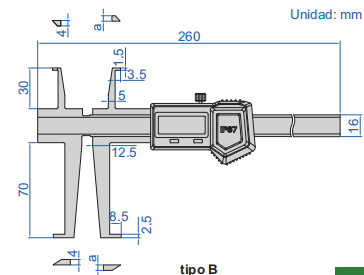
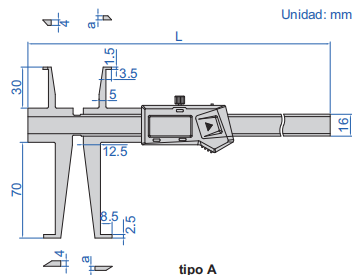


## CAL. DIGITALES DE RANURA INTERIOR



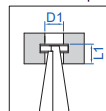
- Medir el diámetro de ranuras en el interior de los orificios
- Resolución: 0.01mm/0.0005"
- Botones tipo A: on/def, set, mm/pulgadas, preset (+, -), tipo B: on/def, zero, mm/pulgadas, ABS/REL, hold
- Batería CR2032
- Fabricados en acero inoxidable
- Accesorios opcionales: tope de predeuidad (código 6143)



tope de predeuidad  
6143 (opcional)

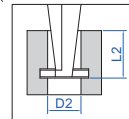


tamaños a medir  
(use mordazas superiores)



tamaños a medir (mm)	
D1	L1
Ø9	<8
Ø10	<15
Ø11-200	<30

tamaños a medir  
(use mordazas inferiores)



tamaños a medir (mm)	
D2	L2
Ø17	<16
Ø18	<28
Ø19	<40
Ø20	<50
Ø21	<58
Ø22-200	<70

No impermeable, con interfaz de datos

(cable de salida de datos 7315-21 se necesita receptor, 7302-21, opcional)

(mm)

Código	Rango de mor. sup.	Rango de man. inf.	Tipo	Precisión	L	a
1176-150	9-150mm/0.35-6"	17-150mm/0.70-6"	A	±0.04mm/±0.0015"	260	3
1176-200	9-200mm/0.35-8"	17-200mm/0.70-8"	A	±0.05mm/±0.0020"	320	3.5

IP67 a prueba de polvo/agua, sin interfaz de datos, sin apagado automático, poner a cero después de encender cada vez

Código	Rango de mor. sup.	Rango de man. inf.	Tipo	Precisión	a
1176-150P	9-150mm/0.35-6"	17-150mm/0.70-6"	B	±0.04mm/±0.0015"	4mm