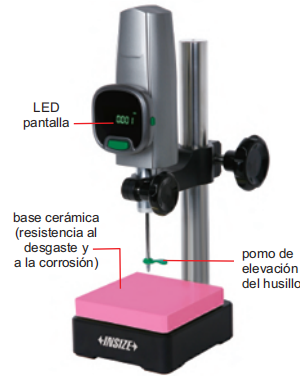
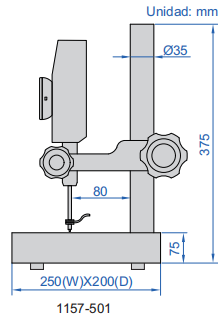


MED. DE ALTURA DIGITALES

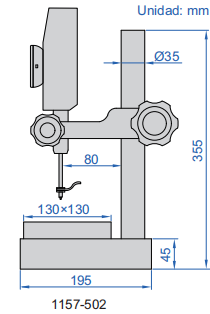
SALIDA DE DATOS



1157-501



1157-502



- Fuente de alimentación: 5V/1A (adaptador o charge pal)
- Botones: on/def, zero, mm/pulgadas, max/min/max-min
- Alta velocidad de respuesta (5000mm/s)
- Pantalla LED de alta luminosidad

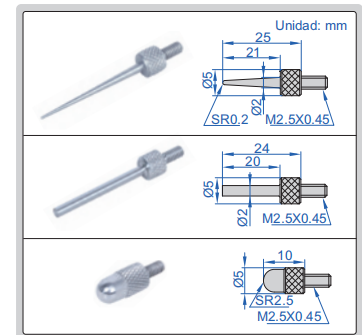


data transmitted to Excel without sftware



energía suministrada por charge pal

puntas de medición (incluidas)



Código	Rango	Resolución	Precisión (en 20°C)	F. de medición	Salida	Base
1157-501	0~50mm/0~2"	1µm/0.00005"	3µm	0.8~1.2N	USB	granite (planitud: 2µm)
1157-502	0~50mm/0~2"	1µm/0.00005"	3µm	0.8~1.2N	USB	ceramic (planitud: 1µm)

ACCESORIO OPCIONAL

Punta de contacto	código 6282
Charge pal	1155-5-POB
Salida de datos (incluye interruptor de pie)	1155-5-FOS

ENTREGA ESTÁNDAR

Unidad principal	1 pc
------------------	------