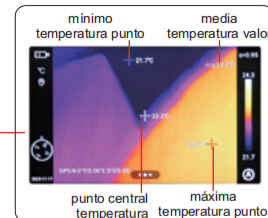


# CÁMARA TERMOGRÁFICA DE INFRARROJOS

## CÓDIGO 0231-IC650

SALIDA DE DATOS

IP54 IMPERMEABLE



- Adecuado para energía eléctrica, metalurgia, petroquímica investigación científica y enseñanza, fabricación, tránsito ferroviario, pruebas de edificios, revisión de equipos electrónicos, mantenimiento de equipos mecánicos, etc.
- Presentación de cuatro imágenes: IR, VIS, MIF, PIP
- La imagen en tiempo real se puede fotografiar y grabar en vídeo
- Software incluido: exploración de imágenes, edición de parámetros de imagen análisis de imágenes infrarrojas, generación de informes por lotes, edición de vídeo, etc.
- Compartición WIFI en tiempo real, conexión con un solo clic al dispositivo móvil

### ENTREGA ESTÁNDAR

Unidad principal	1 pc
Tarjeta SD de 64 G	1 pc
Batería de iones de litio	2 pcs
Cargador de sobremesa	1 pc
adaptador de encendido	1 pc
Software	1 pc

### ESPECIFICACIÓN

Imágenes y óptica	tipo de detector	óxido de vanadio no refrigerado/7,5µm~14µm
	infrarrojo Resolución	256×192@12µm
	super Resolución	actualizar a 512×384
	sensibilidad térmica/NETD	<45mK
	frecuencia de imagen infrarroja	30Hz/9Hz
	Longitud focal	10.5mm
	campo de visión	25°×19°
	Resolución espacial (IFOV)	1.7mrad
	distancia mínima al objeto	0.1m
	distancia al tamaño del punto (D:S)	588:1
	modo de enfoque	autoenfoco manual/automático/continuo
	zoom digital	1.1X~8X
	reconocimiento de disparo	auto
Medición y análisis	distancia láser	indicación/rango: 0,1m~40m
	medición Rango	admite conmutación automática: -40°C~150°C, 0°C~650°C
	medición Precisión	±2°C o ±2%, lo que sea mayor
	objetivo analizado	punto×5, línea×5, área×5
	seguimiento/alarma	seguimiento en pantalla completa de la temperatura máxima, mínima y media; seguimiento de la temperatura máxima, mínima y media del objetivo analizado; alarma de umbral de temperatura en pantalla completa (imagen, voz y flash).
Visualización de imágenes	temperatura parámetro de medición	emisividad, temperatura reflejada, distancia al objetivo, humedad, transmitancia transmitancia, transmitancia óptica, punto de rocío
	otros	isotermas, trazo inteligente, calcular inteligentemente el área
	pantalla de visualización	Pantalla táctil LCD de 4,3" y 800×480 píxeles
	cámara digital	5MP
	modo de imagen	IR, VIS, MIF, PIP
Función	ajuste de imagen	modo de nivelación: automático, semiautomático, manual
	paletas de colores	blanco caliente, rojo hierro, ártico, arco iris 2, hierro caliente, arco iris 1, fulgurita, médico, tinte, negro caliente, azul caliente, sepia, verde caliente, hielo y fuego, ámbar, personalizado
	función de grabación	foto y vídeo (infrarrojos y luz visible)
Almacenamiento y transmisión	servicio en la nube	disponible
	otros	botón físico personalizado, diagnóstico inteligente, actualización OTA
	almacenamiento	almacenamiento local (64 GB) y SD externa de 64 GB
	almacenamiento de imágenes	JPG con información de temperatura
	almacenamiento de vídeo	Mp4 (sin información de temperatura), puede utilizarse para grabar audio de forma sincrónica; irgd (con información de temperatura), hasta 30Hz para análisis de temperatura.
Sistema eléctrico	interfaz externa	TYPE-C, ranura para tarjetas SD
	WIFI	puede conectarse al terminal móvil para la transmisión de imágenes y vídeo en tiempo real
	bluetooth	bluetooth 5.0, soporta transmisión de imágenes (sólo para Android)
Medio ambiente parámetro	tipo de batería	batería recargable de iones de litio, tiempo de trabajo≥5 horas
	modo de carga	Carga TYPE-C; cargador de PC/portátil; capaz de cargar mientras se utiliza
	tiempo de carga	90% de carga completa en 2,5 horas
Físico parámetro	temperatura de funcionamiento	-20°C~50°C
	temperatura de almacenamiento	-40°C~60°C
	protección	IP54, prueba de caída de 2 metros
	certificación	CE, FCC, ROHS
Físico parámetro	hardware	iluminador, micrófono, altavoz, brújula electrónica, GPS
	Dimensión	292×125×125mm
	Peso	1.15kg